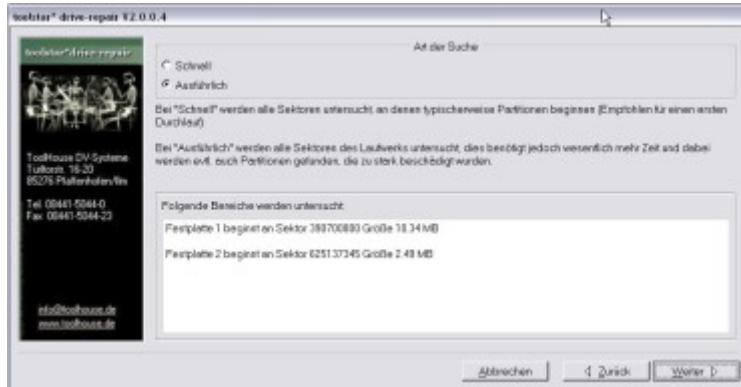


toolstar* drive repair

Die universelle Repair-Software für Notebook-, PC- und Server-Festplatten für den professionellen Einsatz! Soforthilfe bei Bootsektor- und Partitions-Problemen.



toolstar* drive repair ermöglicht es Ihnen, gelöschte oder verlorene Partitionen zu retten. Installiert (oder von bootfähiger CD gestartet) repariert **toolstar* drive repair** ihre Partitionen und Laufwerke. Auch bei Datenverlust verursacht z.B. durch Hard- oder Software-Probleme, Anwenderfehler, Viren-Befall oder Zerstörungen durch Hacker-Angriffe kann

toolstar* drive repair die Festplatte wieder bootfähig machen. **Toolstar* drive repair** kann Laufwerke auch dann finden, wenn diese nicht im Windows-Explorer erscheinen. Durch die selbstbootende CD können Sie Laufwerke auch bei nicht startendem Betriebssystem reparieren.

toolstar*drive repair macht Ihre Festplatte wieder bootfähig!

- Für Windows 95/98, ME, 2000, XP, Server 2003, VISTA
- Alle FAT16/32 Partitionen und alle NTFS-Versionen
- IDE, SATA, eSATA, SCSI und SAS
- Läuft unter Windows und auch von bootfähiger CD!
- Einfache Handhabung
- Verschiedene Scan- und Reparatur-Modi
- Sehr schneller Wiederherstellungs-Modus!
- Mit Undo-Option für ihre Sicherheit!
- Support für große Festplatten.
- **Software und Dokumentation in Deutsch!**

Wiederherstellung von gelöschten, beschädigten oder verlorenen:

- Partitionen,
- Systemlaufwerken (C:) und
- logischen Laufwerken.

Die Festplatte bootet nicht mehr oder kein Zugriff auf eine Partition, weil...

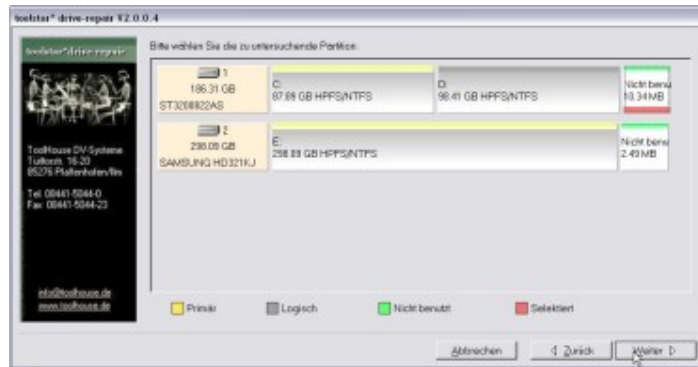
- ... der Bootsektor beschädigt wurde?
- ... Virenbefall den Zugriff verhindert?
- ... die falsche Partition mit *Fdisk* gelöscht wurde?
- ... eine fehlerhafte Installationsroutine MBR oder FAT/NTFS-Tabelle beschädigt hat?
- ... die Partition durch einen Systemabsturz beschädigt wurde?

HINWEIS: **toolstar* drive repair** ist ein professionelles Datenrettungs-Tool welches logische Änderungen an Ihrem Laufwerk durchführt. Falls Sie nicht sicher sind, dass dieses das für Ihren Zweck geeignete Produkt ist oder Sie keine Erfahrung mit Datenrettung haben, lassen Sie sich bitte von unseren technischen Support beraten.

toolstar* drive repair

toolstar* drive repair Leistungsmerkmale:

- Wiederherstellung von verlorenen / gelöschten Laufwerken oder Partitionen mit FAT16-, FAT32- oder NTFS-Dateisystem.
- Läuft von einer Bootfähigen CD welches Ihnen ermöglicht, Partitionen auch dann wiederherzustellen wenn das Betriebssystem nicht mehr startet.
- IDE und SCSI Festplatten-Unterstützung
- Unterstützung aller Festplattengrößen (Large hard disk support)
- Assistenten-basierte Windows-ähnliche Oberfläche für beste Benutzerführung und komfortable und sichere Anwendung
- Schneller Wiederherstellungsmodus
- Eingebauter "Undo"-Modus



Empfohlene Hardwarekonfiguration:

- PC / Notebook mit Betriebssystem Windows 98/Me/2000/XP/Vista/Server 2003
- **ODER:** die Möglichkeit von CD zu booten.
- Intel-kompatibles System mit mind. 1GHz-CPU
- Mindestens 128 MB Arbeitsspeicher

ACHTUNG: wegen des hardwarenahen Zugriffs erkennen manche Einstellungen oder Funktionen der Software möglicherweise nicht jede Hardware-Ausstattung. Software und Dokumentation werden in deutscher Sprachversion geliefert.

Vertrieb durch:

poets ...computertechnik.

Inh. Dipl.-Ing. (FH) Mathias Poets • Berliner Str. 10 • 31319 Sehnde / GERMANY

www.poets-computertechnik.de

Copyright © 2009 by ToolHouse DV-Systeme GmbH & Co.KG. Alle Rechte vorbehalten. Bitte beachten Sie, dass Bezeichnungen und Namen von Herstellern, Firmen, Produkten etc. im allgemeinen Warenzeichen, eingetragene Warenzeichen oder Handelsmarken sind und daher waren-zeichen-, markenzeichen- oder patentrechtlichem Schutz unterliegen, auch wenn sie im Einzelfall nicht als solche gekennzeichnet sind. Sie werden daher nur zur Benennung und ohne Garantie einer freien Verwendbarkeit aufgeführt. Beachten Sie beim Verwenden der hier aufgeführten technischen Informationen die geltenden Bedingungen zu Lizenzen und Copyright der jeweiligen Urheber. Alle Angaben sind unverbindlich, die technischen Informationen entsprechen Herstellerangaben.