

# ToolStar\* Info

... die Systeminformationen für den Profi.

## ToolStar\* Info

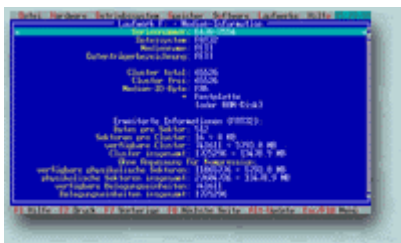
... basiert auf jahrelanger Erfahrung im Bereich PC-Diagnose unter Berücksichtigung vieler Kundenanregungen. Schwerpunkt sind die Systeminformationen. Im Zeitalter des Plug and Play und Windows 9x / XP / 2000 ist es vorrangig wichtig zu sehen, wie der PC konfiguriert ist, welche exakten Leistungsmerkmale er aufweist und wie optimal die einzelnen Komponenten zusammenarbeiten \*). Mit diesem Tool werden Sie die meisten Probleme schnell und zuverlässig beheben können - und das alles bei einem unschlagbaren Preis/Leistungs-Verhältnis. Ideal auch zur Inventarisierung. Für DOS und Windows geeignet!



Screenshot **toolstar\*info** Startlogo (48 kB)



Screenshot **toolstar\*info** Logische Laufwerke



Screenshot **toolstar\*info** Laufwerk-Info



Screenshot **toolstar\*info** Hilfe

### Hardware/System

**Prozessor** mit Typ, Taktfrequenz und Cache (bis Pentium 4, AMD K5/6, Athlon / XP, Cyrix 6x86) Aktualisierungen bei neuen Prozessoren.

Geschwindigkeitstest von Prozessor und Speicherinterface **Board, BIOS, BIOS-Erweiterungen** und **Chipsatz PCI** mit angeschlossenen Geräten

'**Plug and Play**' mit Installations Struktur, ISA & ESCD, System-Device-Liste, ESCD.RF, SMBios/DMI, BIOS Boot, APM ID, Konfigurations-Manager, Primary Boot Device, ACPI, ...

**CMOS-RAM** Details und Tabelle Backup in / Restore aus Datei

**Interrupt-Vektoren**

**Schnittstellen** (parallel, seriell, Game, PCMCIA, USB, AGP, FireWire)

**Netzwerkarten** alle PCI-Karten sowie Token Ring und Ethernet (beide auch ISA)

**Grafik- und Soundkarten**

**VESA BIOS Erweiterungen**

**BIOS Datensegment**

**IRQ-Belegung**

### "Windows Services"

zusätzliches Windows-Programm für weitere Infos:

**Version und Flags, Systemparameter, Ressourcen, Speicher, Tasks, Module, Auslagerungsdatei, Shell**

### Betriebssystem

**Typ und Version** (DOS, Windows, OS/2, ...)

**Umgebungsvariablen**

**DOS-Systemvariablen**

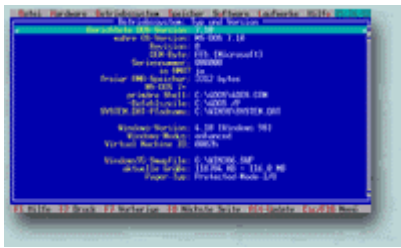
**Dateitabellen (SFTs)** und andere Systemdaten

/Systemeinstellungen (z.B.: BREAK, VERIFY, Codeseiten)

**Geräte und Treiber**

**Länderspezifische Einstellungen**

**Windows-Module** (z.B. VxDs, GDI)



Screenshot **toolstar\*info**  
Betriebssystem-Info

## Speicher

**DOS-Speicherbelegung** gelistet

**EMS, XMS, DPMS** etc.

**Speicher-Manager** mit IOCTL-Interface (MS EMM386, Novell EMM386, QEMM386, RM386, MICEMM)

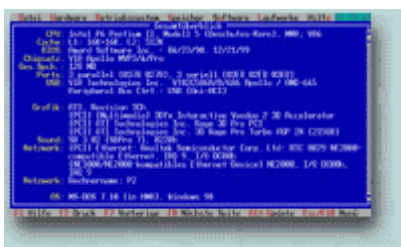
**RAM/ROM Erweiterungen** wie VGA-BIOS und UMB-Speicher

**Geschwindigkeit** div. Vergleiche und Cachable Area  
**Speicher-Dump**

## Software

**Maustreiber** und **Netzwerk**  
**installierte residente Programme**

Betriebssystemdienste und -erweiterungen wie AMIS, APM, HyperWare, VDS u.v.m.



Screenshot **toolstar\*info**  
Überblick

## Logische Laufwerke (A: bis Z:)

### **Medieninformation**

**Größe** und **Statistiken** sowie **offene Dateien**

**Verzeichnisbaum** und **Struktur**

**Titelinhaltsverzeichnis** von CDs

**CD-ROM-Benchmark**

**Treiber-, Medien- und Hardwaredetails**

**DPB** (Drive Parameter Block)

**Datenträgerbezeichnung** editieren

**Backup des Bootsektors** in / Restore aus Datei



Screenshot **toolstar\*info**  
Drucken

## Physikalische Laufwerke

**Partitionstabelle**, Backup in / Restore aus Datei

**IBM/MS Int13 Extensions**

**DiskManager** und **Benchmarks**

**(E)IDE-Laufwerkserkennung** 4x2 Geräte (ATA/ATAPI) und erweiterte Informationen

**SCSI-Host-Adapter, Treiber** und **-Geräte**

**Platten-Cache** und **Online-Komprimierung**

## **Vertrieb durch:**

**poets** ...computertechnik.

**Inh. Dipl.-Ing. (FH) Mathias Poets**

**Berliner Str. 10**

**D-31319 Sehnde**

[www.poets-computertechnik.de](http://www.poets-computertechnik.de)

**Mit freundlicher Genehmigung  
der Firma ToolHouse DV-  
Systeme GmbH & Co. KG.**

## **Konfigurationsdateien** von DOS und Windows

Umfangreiche und ausführliche Online-Dokumentation (Hilfe-System) und Handbuch

## **Batch-Modus**

Ohne Interaktion lauffähig, frei konfigurierbar

Ausgabe-Möglichkeit auf COM1-4, LPT1-3 und in Datei

**\*) Manche Tests erkennen evtl. nicht jede  
Ausstattung.**

## **Das Urteil der Zeitschrift c't, Ausgabe 13/2001:**

"Das ToolStar-Kit ist eine umfangreiche Sammlung, die sich auch bei toten PCs einsetzen lässt. Die enthaltenen Tools decken die möglichen Einsatzbereiche optimal ab und ergänzen sich."