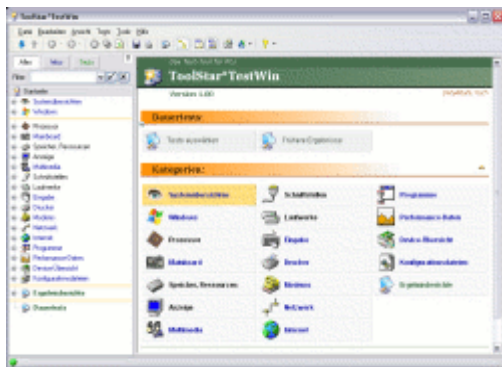


# ToolStar\* testWIN

## Professionelle Hardware diagnose unter Windows!



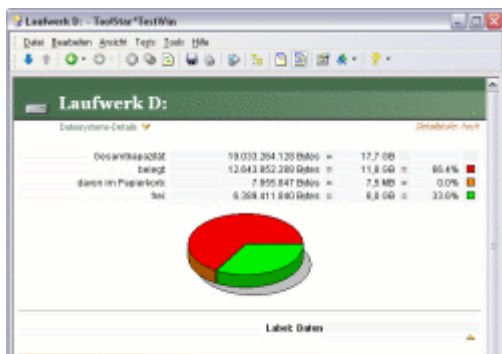
- Tests aller wichtigen Komponenten unter Windows
- Alle Testabläufe simultan (gleichzeitig) möglich
- Testabläufe auch im Hintergrund
- Keine Installation erforderlich
- Alle Speichermedien durch Windows-Treiber ansprechbar
- **TechPack für ToolStar\* (optional)**
- **Mit USB-Prüfstecker (optional)**



Screenshot: toolstar\*testWIN  
**Startseite**



Screenshot: toolstar\*testWIN  
**Installierte Software**



Screenshot: toolstar\*testWIN  
**Laufwerk**

## Effizienter Service mit Präzisionstools!

**toolstar\*testWIN** ist *DIE* Möglichkeit Hardwaretests unter Windows durchzuführen. Testen Sie den PC innerhalb seiner normalen Arbeitsumgebung. Mit toolstar\*testWIN sind alle Hardwaretests simultan ausführbar, d.h. Sie können die Komponenten gleichzeitig testen. Dauertests bringen den PC für mehrere Stunden an sein oberstes Limit, genau zu dem Punkt, wo sporadische Fehler meistens auftreten. Lesen Sie das Protokoll, beheben Sie den Fehler. Sie sind zufrieden. Und ihr Kunde auch. Alle Tests laufen auf Wunsch auch im Hintergrund. Das Programm muss nicht installiert werden und wird auf einem USB-Memory Stick geliefert. Alle Tests sind in Form, Zeit und Zusammenstellung völlig frei konfigurierbar. Mit toolstar\*testWIN werden Sie ihre Servicezeiten dramatisch reduzieren und ihren Kunden einen Vorteil bieten, den sie bei ihrer Konkurrenz nicht finden. Durch die übersichtliche Benutzeroberfläche finden Sie sich mühelos zurecht. Die ausführliche Hilfe und das Handbuch ergänzen das Programm perfekt (beides natürlich auf deutsch).

## Mehr als nur Tests!

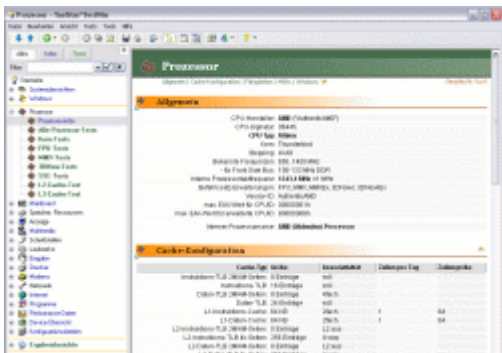
toolstar\*testWIN ist bestens geeignet um präzise Analysen Ihres Windows-Betriebssystems zu erstellen. Es integriert neben den zahlreichen Hardwaretests auch viele Analysefunktionen. So ist es möglich alle wichtigen Einstellungen - von der Maus über die Grafikkarte bis hin zu systeminternen Variablen - einzusehen und zu ändern. Kein lästiges Klicken mehr durch zahllose Fensterebenen. Alles ist komfortabel und übersichtlich angeordnet.

## Multiprozessor!

toolstar\*testWIN unterstützt bis zu 32 Prozessoren! Jeder dieser Prozessoren kann über die Tests einzeln oder in Kombination angesprochen werden. Dadurch wird auf großen Servern volle Flexibilität erreicht.

## Dauertests!

toolstar\*testWIN bietet die Möglichkeit Dauertest in einer bisher unerreichten Kombinationsmöglichkeit durchzuführen. Denn viele Fehler treten nur sporadisch auf, der

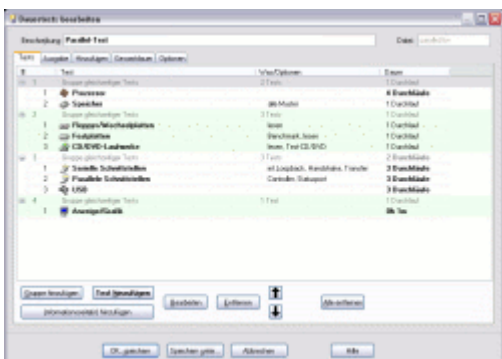


Screenshot: toolstar\*testWIN  
**Prozessor**

PC bleibt in unregelmäßigen Abständen hängen. Die Folgen sind stundenlanges Fehlersuchen und lange Ausfallzeiten. Durch die Dauertests kann das System auf Herz und Nieren geprüft werden. Das Multitasking von Windows erlaubt, die Hardware-Elementen parallel anzusprechen. Fehler die nur in Verbindung mit anderen aktiven PC-Komponenten auftreten können so einfach entdeckt werden. Durch die Möglichkeit externe Programme in den Dauertests auszuführen kann eigene/individuelle Soft- und Hardware mühelos mit in den Testablauf und das Ergebnisprotokoll einbezogen werden.

### Ergebnisberichte!

toolstar\*testWIN bietet eine elegante Möglichkeit Ergebnisberichte zu erstellen. Egal ob Einzel- oder Dauertest, alles ist übersichtlich aufgelistet und kann in verschiedenen Formaten abgespeichert werden. Auch Systemübersichten lassen sich jetzt über vordefinierte Einstellungen, aber auch individuell konfigurierbar erstellen.



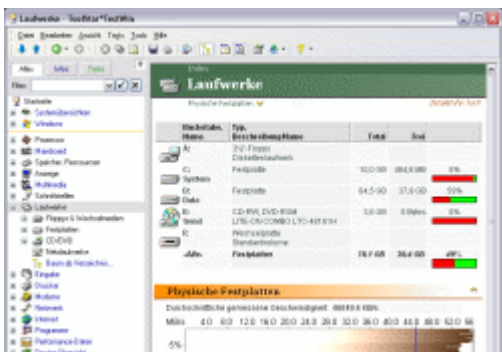
Screenshot: toolstar\*testWIN  
**Dauertests**

### Alles in einer Report-Datei!

toolstar\*testWIN nutzt das MHT-Format, mit dem es möglich ist, alle anfallenden Dateien einer HTML-Seite (Bilder, Skriptdateien) in nur eine Datei zu packen. So ist eine unkomplizierte Archivierung oder Weitergabe möglich, ohne dabei auf ein formschönes Layout verzichten zu müssen.

### Erweiterte Tests

Mit toolstar\*testWIN können Schnittstellen nicht nur über interne Tests geprüft werden. Mit Hilfe von Teststeckern wird zusätzlich jede nach außen führende Leitung ansprochen. Dies gilt für serielle, parallele und USB-Schnittstellen. Auch jede Art von Laufwerken, die unter Windows erkannt werden, können verschiedenen Tests unterzogen werden. Das gilt nicht nur für interne, sondern auch für externe Festplatten, die über USB, FireWire oder LAN angeschlossen sind. Das Prüfen von Speicherkarten ist ebenso möglich wie CD/DVD-Laufwerkstests mit der optionalen Test-CD/DVD.



Screenshot: toolstar\*testWIN  
**Oberfläche**

### Netzwerk

toolstar\*testWIN listet alle durch Windows erkannte und freigegebene Netzwerklaufwerke auf. Auf diesen können wie auch auf den lokalen Festplatten Benchmark- und Oberflächentests ausgeführt oder deren Verzeichnisbäume angezeigt werden. Über einen Ping-Test kann die Erreichbarkeit und die Geschwindigkeit jeder Netzwerkresource geprüft werden.

### Grafik

Ein neuer 3D-Grafik-Test erlaubt es Ihnen, DirectX 8.1, DirectX 9.0, OpenGL 1.2 und Software-Emulationen Ihrer Grafikkarte zu testen. Auch der Speicher der Grafikkarte lässt sich über diese Erweiterungen separat prüfen. Hierbei sind Sie nicht auf den primären Grafikkontroller beschränkt, sondern können alle vorhandenen Grafikkontroller (SLI, Crossfire) einbeziehen oder einzeln ansprechen. Das gilt natürlich auch für DualCore-Karten.

## Übersicht einiger Test:

### Prozessor-Tests

CPU-Kern (Register, Stack-Manipulation, Adressierungsmodi, Flags, Integer-Arithmetik, BCD-Operationen, Bit-Operationen, Ablaufsteuerung, String-Operationen, Prozessor-I/O, Exceptions) FPU (Laden und Speichern, Befehlssatz, Runden und Abschneiden, Exceptions), MMX-Einheit ,3DNow! und SSE-Einheit (Datentransfers, Gepackte Arithmetik, gepackte Vergleiche, Datenkonvertierung, Logische Operationen, Verschiebe-Operationen) L2- und L3-Cache

### Speicher

schneller Test, Ausführlicher Test, CPU-Cache-Test (zufälliges Muster, Schachbrettmuster, Windows-Modus, komplementäre Bits, links- und rechtslaufende Bits, große Komplemente, verteilte Zugriffe, Anzeige der möglichen Speicherbereiche, SPD-EEPROM Reader

### Anzeige-/Grafiktests

3D-Grafik-Test, schneller und benutzerdefinierter Grafikspeichertest, verschiedene Testbilder und -farben, Graustufen

### Netzwerk

Ping-Tests zu beliebigen Domains, interne Loopback-Ping oder karteneigene Adressen

### Schnittstellen

USB-Prüfstecker-Test, Spezifikationen, Hersteller, Bezeichnung. Serielle und parallele Ports, passende Prüfstecker sind optional. (Interner Loop-Back-Test, Handshake-Test, Sende- & Empfangstest)

### USB-Prüfstecker (optional)



Optimale USB-Schnittstellen-Tests mit dem ToolHouse USB-Prüfstecker! Der korrekte Datentransfer wird unter Einbeziehung aller zwischen-geschalteten USB-Hubs (Verteiler) und Kabel überprüft. Anzeigen im Programm/Testbericht und über Dioden auf dem Prüfstecker. Stromversorgung, gesendete und empfangene Daten werden direkt über LEDs angezeigt.

### Laufwerke

Schneller Benchmark, Oberfläche und Geschwindigkeit, anzeige der Fragmentierung, sichern und wiederherstellen der Bootsektoren, Verzeichnisbaum, Papierkorb. Alle weiteren internen und externen Laufwerke wie CD/DVD- und Speicherkarten-Laufwerke sowie externe Festplatten egal ob diese über USB oder Firewire angeschlossen sind. Netzwerklauferwerke können auch in die Test einbezogen werden.

### Weitere Highlights:

- *elektronisches Handbuch (Online-Hilfe)*  
Sie haben jederzeit die Möglichkeit, Informationen zur Bedienung bzw. zu den durchgeführten Tests über eine komfortable Online-Hilfe abzurufen.
- *kostenloser Support durch den Hersteller*  
Bei Fragen erhalten Sie umgehend Informationen. Schnell und kompetent.
- *regelmäßige Updates (auch als Abo erhältlich)*  
Die Software wird kontinuierlich weiterentwickelt. Sie arbeiten somit immer auf dem aktuellen Stand der Technik.
- *TechPack für ToolStar optional erhältlich*  
Neben dem aktiven USB-Tester sind auch die Prüfstecker für parallele und serielle Schnittstellen sowie je eine DVD (double layer) und CD-ROM mit Testdaten für intensivere Laufwerkstests erhältlich.

Mit freundlicher Genehmigung der ToolHouse DV-Systeme GmbH & Co. KG

© ToolHouse 2005

### Vertrieb durch:

**poetv** computertechnik

Inh. Dipl.-Ing (FH) Mathias Poets  
[www.poets-comutertechnik.de](http://www.poets-comutertechnik.de)

Berliner Str. 10  
D-31319 Sehnde

Tel. +49 / (0)5132 / 86 52 -97  
Fax +49 / (0)5132 / 86 52 -98