

# ToolStar\* Win

## Professionelle Systeminformationen unter Windows

### ToolStar\*Win und ToolStar\*Win Personal Edition:

Information - Konfiguration - Inventarisierung - Tests für Windows 95/98, ME, NT4, 2000 und XP

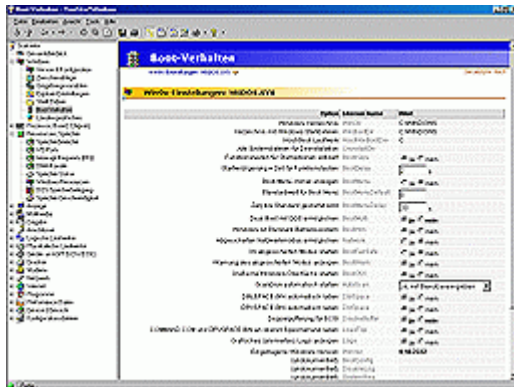
- vollständige Hardwareanalyse
- detaillierte Inventarisierung
- Konfigurationsinformationen
- aussagekräftige Hardware-Test

### ToolStar\* Win:

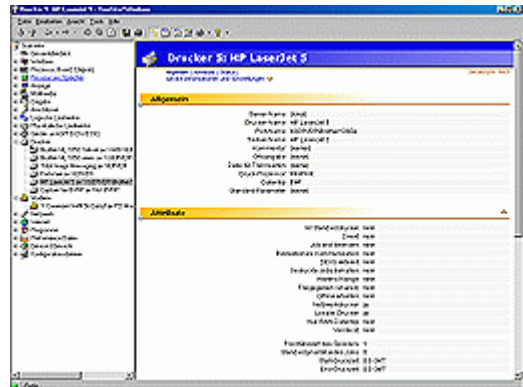
Alle beschriebenen Leistungsmerkmale. Hohe und niedrige Detailstufe wählbar.

### ToolStar\* Win Personal Edition:

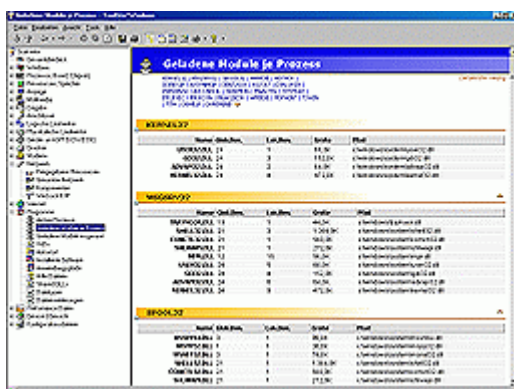
wie ToolStar\* Win, aber nur niedrige Detailstufe und ohne die in der Beschreibung rot markierten Features.



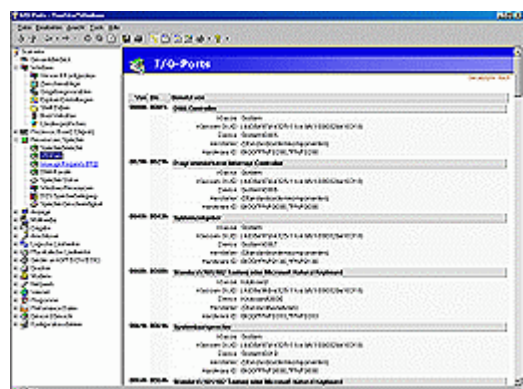
Screenshot **Boot-Verhalten**



Screenshot **Drucker**



Screenshot **geladene Module**



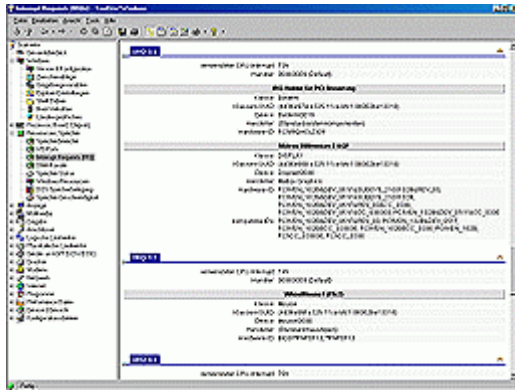
Screenshot **IO-Ports**

**ToolStar\*Win** ist die optimale Ergänzung zu ToolStar-Test, ToolStar-Tester und ToolStar-Info. Analysieren Sie die Ressourcen und die Konfiguration. Testen Sie verschiedene Komponenten auch unter Win und verschaffen Sie sich den Überblick, ohne den in einem modernen PC nichts mehr geht. ToolStar\*Win ist außerdem hervorragend zur Inventarisierung von PCs geeignet.

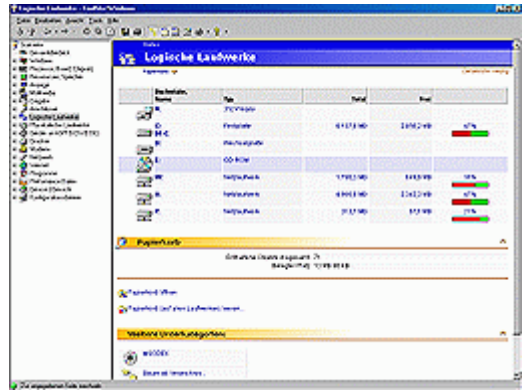
**ToolStar\*Win** ist vollständig batchfähig (Gilt nicht für ToolStar\*Win Personal Edition!). Also ohne Interaktion lauffähig, frei konfigurierbar.

Ausgabe-Möglichkeit: auf COM1-4, LPT1-3 und in Datei (manche Tests erkennen evtl. nicht jede Ausstattung).

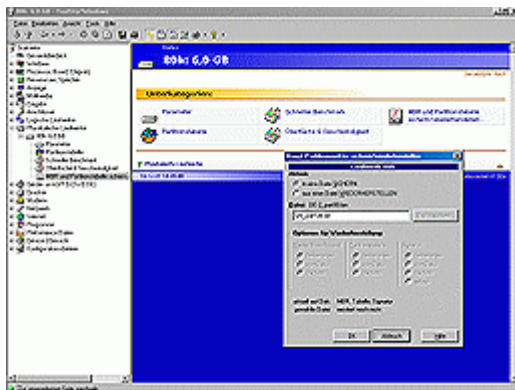
Die folgenden Screenshots zeigen den übersichtlichen Aufbau von ToolStar\* Win:



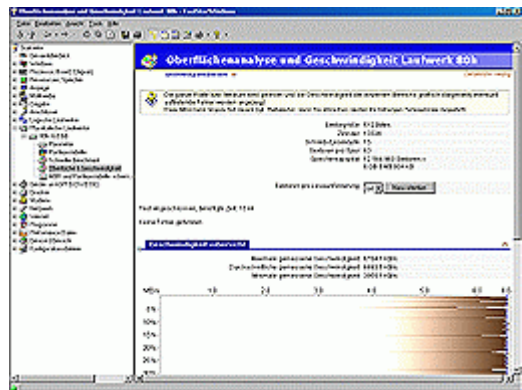
Screenshot **IRQ-Matrix**



Screenshot **logische Laufwerke**



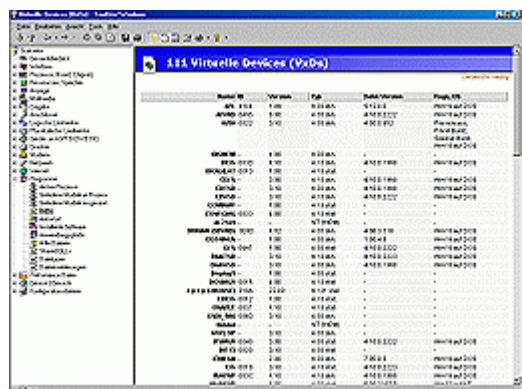
Screenshot **MBR-sichern**



Screenshot **Oberfläche-HD**



Screenshot **Speicher-Geschwindigkeit**



Screenshot **VxDs**

- Sie brauchen zuverlässige Systeminformationen?
- Ihr Kunde möchte eine schnelle Bestandsaufnahme?
- Exakte Konfigurationsdaten erleichtern Ihnen die Fehlersuche?
- Sie suchen ein Tool, das Sie auch automatisiert einsetzen können?

Mit **ToolStar\*Win** können Sie das, ...und mehr! Sie werden viel Zeit und Geld sparen.

**... dieses Tool darf Ihnen nicht fehlen!**

## Leistungs-Übersicht (Auswahl):

### ✓ Win

Version und Konfiguration, Registrierung, Name, Zwischenablage, DOS-Devices, Umgebungsvariablen, Explorer-Einstellungen, Shell-Ordner, gemeinsam und benutzerspezifisch, Boot-Verhalten, Boot-Editor, Länderspezifisches, ...

### ✓ Prozessor, Board und Chipsatz

23 **Prozessor-Tests**, Hersteller, Signatur, Typ, Brand-ID, Kern, Stepping, Frequenz, FSB, interner Takt, Befehlssatz-Erweiterungen, Vendor-ID, Cache Konfiguration, Fähigkeiten, Serien-Nr., MSRs, Cache-Steuerung, BIOS-Typ, BIOS-Datum, Modell, Version, PCI-IRQ-Routing, Chipsatz, Chipsatz-Einstellungen, CMOS-RAM (**Sicherung möglich**), CMOS Belegung, Tabelle, Power-Management, ACPI, BIOS-Daten-segment, Plug'n'Play Installationsstruktur, ...

### ✓ Ressourcen und Speicher

Speicherbereiche und Geschwindigkeit, DMA-Kanäle, Klasse, Klassen GUID, Device, Hersteller, Hardware-ID, Breite, Speicherstatus, IRQs, Klasse, Klassen GUID, Device, Hersteller, Hardware-ID, I/O-Ports, DOS-Speicherbelegung, Win-Ressourcen, ...

### ✓ Anzeige

Anzeige, Device-Beschreibung, Klasse, Hersteller, Ressourcen, Treiber-Name, Verfügbare Einstellungen, Fähigkeiten, AGP-Anschluss, Funktion, Transferraten, Max. AGP Requests, Controller Device, Hersteller, Revision, Abmessungen, Steuerelement, Darstellung Effekte, Bildschirmschoner, Frequenzmessung, ...

### ✓ Multimedia

Wave-Devices, Mixer-devices, MCI-Geräte, Midi-Devices, Audio Compression Manager, ...

### ✓ Eingabe

Maus, VxD-Version, Typ, IDs, Eigenschaften, Einstellungen, Gamecontroller, Tastatur, Typ, Einstellungen, Tastaturbelegung, Eingabehilfen

### ✓ Anschlüsse

Alle installierten COM, LPT, USB, ...

Konfiguration, Eigenschaften, Status, Baud-Rate, Binärer Modus, Controller, USB-Stammhub, ...

### ✓ Logische Laufwerke (A: bis Z:)

Medieninformation, Papierkorb, Fragmentierung, schneller Benchmark, Oberfläche und Geschwindigkeit, Größe und Statistiken, offene Dateien, Verzeichnisbaum, Struktur, Titelinhaltsverzeichnis von CDs, CD-ROM-Benchmark, Treiber-, Medien- und Hardwaredetails, DPB Drive Parameter Block, Dateisystem, Laufwerksparameter, Datenträgerbezeichnung editieren, **Backup des Bootsektors in / Restore aus Datei**, ...

### ✓ Physikalische Laufwerke

Partitionstabelle, **Backup in / Restore aus Datei**, IBM/MS Int13 Extensions, DiskManager und Benchmarks, Oberfläche und Geschwindigkeit, Parameter, **MBR und Partitionstabelle sichern**, ...

### ✓ Geräte an ASPI (SCSI/EIDE)

Host-Adapter-Name, ASPI Manager, SCSI-ID, Parameter, Geräte-Typ, Hersteller, Produkt-Name, Revision, SCSI-Typ, Kapazität, Laufwerk-Flags, ...

### ✓ Drucker

Informationen zu allen installierten Druckern und Druckertreibern, Server- und Drucker-Name, Port, Treiber, Druck-Prozessor, Datentyp, Parameter, Attribute, Status, Gerätenamen, Spezifikationsversion, Treiberversion, Informationen und Einstellungen, ...

### ✓ **Modems**

Alle installierten Modems, auch Software-Modems, Hersteller, Modell, Treiber-Hersteller, Treiber-Beschreibung und Datum, LOG-Datei, Eigenschaften, Befehlssequenzen, ...

### ✓ **Netzwerk**

Freigegebene Ressourcen, Gesamtes Netzwerk, Komponenten, WinSock & IP, Benutzer, Gruppen, Alias, Systemstatus, Komponentename, Treiber, IDs, Hersteller, Datum, Beschreibung, Dateien, Parameter, ...

### ✓ **Internet**

Browser, ActiveX-Controls,..., Einstellungen

### ✓ **Programme**

Aktive Prozesse, Geladene Module je Prozess, **Geladene Module insgesamt**, VxDs, Autostart, Installierte Software, Anwendungspfade, Hilfe-Dateien, Shared DLLs, Dateitypen, **Dateierweiterungen**, ...

### ✓ **Performance Daten** (nicht Personal Edition)

Kernel, Dial-Up Adapter, Microsoft Netzwerk-Client, Speicher Manager, Datenträger Cache, Dateisystem, Microsoft Netzwerkserver, Indexing Service Filter, Indexing Service, http Indexing Service, DTC, Server Work Queues, Redirector, IP, TCP, Print Queue, ...

### ✓ **Device Übersicht**

Geräte nach Typ, Geräte nach Anschluss

### ✓ **Konfigurationsdateien und Registry**

Mit komfortablen Datei- und Registry-Editoren

### ✓ **Batch-Modus** (nicht Personal Edition!)

Ohne Interaktion lauffähig, frei konfigurierbar  
Ausgabe auf COM1-4, LPT1-3 oder in Datei

## Vertrieb durch:

**poets** computertechnik

Inh. Dipl.-Ing. (FH) Mathias Poets  
www.poets-computertechnik.de

Berliner Straße 10  
D-31319 Sehnde

Tel. 05132-865297  
Fax 05132-865298

p\_tswin.pdf

Copyright © 1999-2004 by ToolHouse GmbH & Co. KG. Technische Änderungen vorbehalten.

---

Wiedergabe mit freundlicher Genehmigung der Firma ToolHouse GmbH & Co. KG

Copyright © 2000-2004 by [ToolHouse](#). Alle Rechte vorbehalten. Bezeichnungen und Namen von Herstellern, Firmen, Produkten etc. sind im allgemeinen Warenzeichen, eingetragene Warenzeichen oder Handelsmarken und unterliegen warenzeichen-, markenzeichen- oder patentrechtlichem Schutz. Sie werden daher nur zur Benennung und ohne Garantie einer freien Verwendbarkeit aufgeführt.