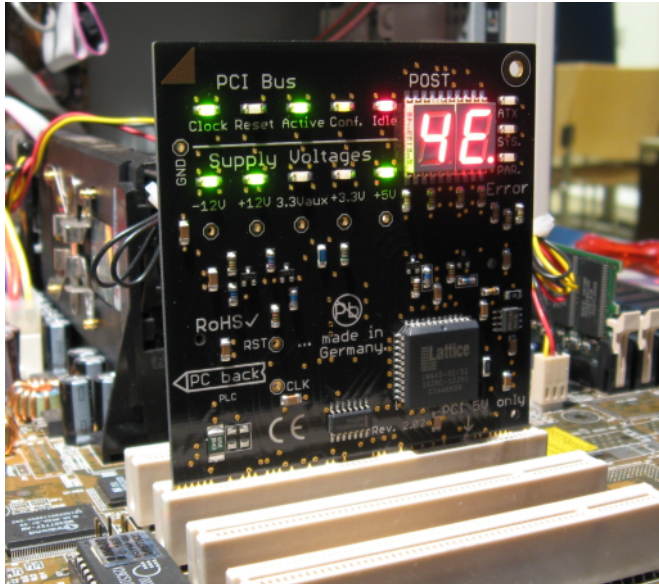


## **POSTboard NX** ... PC-Diagnose für IT Professionals.

Nach dem großen Erfolg unserer PCI-Diagnosekarten POSTboard PCI plus und PCI SE haben wir uns entschlossen, alle Kundenwünsche in einer ultimativen Neuauflage zu berücksichtigen.

Das neue POSTboard NX bietet daher das Beste aus beiden Welten, und wieder wurden keine Kompromisse zu Lasten von Qualität, Bedienungsfreundlichkeit oder Robustheit eingegangen. Auf Basis des handlichen SE-



Designs wurden zusätzliche Features des bewährten und immer noch beliebten POSTboard PCI plus implementiert und verbessert. Diese „Next Generation“ unseres POSTboards legt daher mit qualitativ hochwertigen Bauteilen, einem praxisorientierten, nahezu unverwüchtlichem Design und vielen intuitiv nutzbaren Features die Messlatte für Diagnosekarten (und zahlreiche Plagiate ;-)) wieder einmal eine Ecke höher.

### ○ **Format und Handhabung**

Das POSTboard NX kommt im handlichen 3,5"-Diskettenformat (ca. 80 x 90 mm) und ist „hemdtaschentauglich“. Durch die SMD-Fertigung gibt es keine abstehenden Drahtenden (Pins) mehr, die bei der Bedienung hinderlich sein könnten. Vergoldete Griffpads am oberen Rand der Karte sorgen für eine sichere Führung beim Einstecken und verringern Probleme durch statische Aufladungen (ESD).

### ○ **Ausführung der Leiterplatte**

Die hochwertige 4-Lagen-Multilayerplatte ist komplett goldbeschichtet, bietet beste EMV-Verträglichkeit und erfüllt die UL-Flammschutzrichtlinie. Auch der PCI-Steckkontakt (PCI 32-Bit, 5Volt) ist natürlich vergoldet.

### ○ **Dual Display und Plug 'N' Play**

Die Karte ist jumperlos und damit jederzeit sofort einsatzbereit (Plug 'N' Play). Alle Anzeigeelemente und LEDs sind auf beiden Seiten des POSTboards vorhanden! Dadurch kann die Karte in nahezu allen denkbaren PC-Gehäuseformen bequem abgelesen werden. Die 2-stellige POST-Anzeige verwendet SMD-Displays neuester Bauart mit extrem heller Darstellung (hyper-red). Die POSTcodes werden mit dekodiertem Dezimalpunkt dargestellt, was die Ablesbarkeit der hexadezimalen Zeichen A ... F wesentlich verbessert.

### ○ **PCI-Decoder & Pre-POST Status**

Der asynchron arbeitende, RoHS-konforme PCI-Decoderchip (LATTICE High Quality CPLD) zeichnet sich durch volle Kompatibilität zum 5V-PCI-Bus, robuste Eingangstreiber und viele andere Features aus.

**Innovation:** zwei Striche auf den Displays zeigen an, ob nach dem Start des PCs überhaupt ein POSTcode generiert wurde! Die irreführende „FF“ oder „00“-Anzeige einfacher Diagnosekarten beim PC-Start entfällt.

### ○ **Die LED-Anzeigen**

Insgesamt 13 LED-Anzeigen mit hochwertigen CHIP-LED™-LEDs sorgen für einen schnellen Überblick:

Fünf LEDs zeigen das Vorhandensein der Betriebsspannungen 5V, 3,3V, 12V, -12V und 3,3V Standby an. Fünf weitere LEDs visualisieren Vorgänge auf dem PCI-Bus in Echtzeit. Die Karte überwacht Taktsignal (PCI Clock) und die Funktion des Reset-Signals, eine LED-Ampel zeigt Transfer-Aktivitäten auf dem PCI-Bus an. „PCI active“ leuchtet, wenn Transfers über den PCI-Bus abgewickelt werden, „PCI idle“ signalisiert, ob der Bus sich im Ruhezustand befindet. „PCI config.“ zeigt während des Boot-Vorgangs an, ob der Konfigurationszyklus für die PCI-Devices (z. B. Erweiterungskarten) abläuft. Dadurch lässt sich auch ohne POSTcodes die Unterscheidung zwischen Fehlern auf dem Mainboard, den Erweiterungskarten und CPU- oder Speicher-Problemen erleichtern.

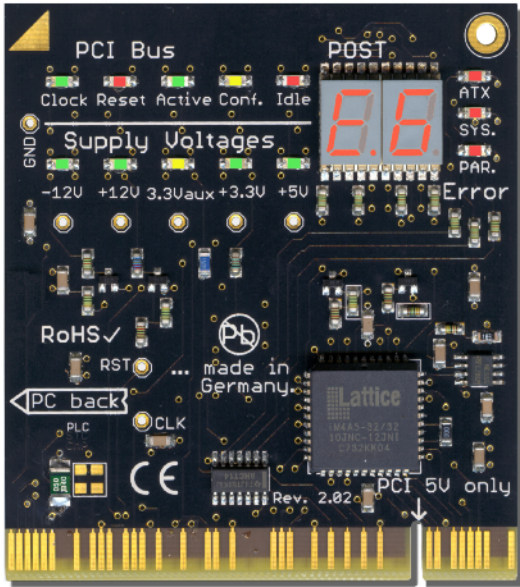
### ○ **Für Neugierige: Messpunkte**

Insgesamt acht Messpunkte für die 5 Betriebsspannungen, Masse (GND), PCI Clock und Reset sind auf der Karte herausgeführt und können über externe Messgeräte (z. B. Digital-Multimeter) abgegriffen werden.

**POSTboard NX ... PC-Diagnose für IT Professionals.**

**Qualitäts-Fertigung**

100% „made in Germany“ – das steht nicht nur für die Sicherung heimischer Arbeitsplätze, sondern nach wie vor auch für Spitzenqualität und geringe Umweltbelastung durch strikte Einhaltung der RoHS-Richtlinie. Möglich macht dies die wenig lohnintensive, vollautomatische SMD-Fertigung, die gleichzeitig Maßstäbe in der Fertigungsqualität setzt.



**Firmware-Änderungen**

Sollte einmal ein Update der Firmware nötig sein, kann die Karte über die JTAG-Pins des PCI-Steckers umprogrammiert werden.

**Selbstrückstellende SMD-Sicherung**

Im Hauptstromkreis der Karte befindet sich eine automatisch rückstellende Sicherung. Sollte einmal, z. B. durch ein defektes Netzteil, ein zu hoher Stromfluss das POSTboard NX gefährden, unterbricht die Sicherung die Stromzufuhr und schaltet sich nach einiger Zeit automatisch wieder an – die Karte kann ohne Reparatur weiterverwendet werden. Gleichzeitig erfüllt das Design damit die neue Europäische Niederspannungsrichtlinie zur elektrischen Sicherheit von Geräten. Vorteil: kein „Verbrennen“ der Platine bei den meisten Netzteildefekten mehr - eine klare Sicherung Ihrer Investition und des Kunden-PCs!

**CE-Konformität**

Diese ist durch ein VDE-Gutachten hinreichend belegt und von der Regulierungsbehörde für Post- und Telekommunikation (RegTP) überprüft worden.

**Lieferumfang**

Zum *Lieferumfang* der handlichen Testkarte gehört neben einer stabilen Kunststoff-Box und einem ausführlichem, deutschsprachigem Handbuch auch die Poets' Diagnose-CD mit einer umfangreichen Software-Kollektion. Darin enthalten sind u. a. das BIOS-Kompendium, Anwendungsbeispiele (PDF), Testversionen der professionellen ToolStar\*-Diagnosesoftware sowie der Poets PC-Diagnoseführer mit aktuellen POSTcodes und Fehlermeldungen.

**Übersicht Leistungsmerkmale:**

- Komfortables, ultrahelles **SMD POST-Display**
- **ATX-Check** zur Spannungsüberwachung
- **Pre-POST Status** wird angezeigt
- **Dual Display** - ideal für Tower- & Barebones!
- **3 Error-LEDs** für ATX-, System-, Parity-Fehler
- **JTAG-Firmware-Updates** möglich
- EMV-optimiertes **Multilayer-Miniboard**
- **PCI-Status-Anzeige** (5 LEDs-Display)
- **Realtime-Check** von Clock- & Reset-Signal
- Automatisch rückstellende **SMD-Sicherung**
- **PCI-kompatibler Interface-Chip** mit verbessertem, asynchronem Decoder
- **Jumperloses Design**
- **5 LED-Spannungs-Anzeige** für 3,3 Volt Standby und PCI-Betriebsspannungen
- **Testpads** für externe Messgeräte
- **Vergoldete Messpads** & PCI-Kontakte
- **CE, WEEE, RoHS, & UL-zertifiziert**
- **High Quality:** „Made in Germany“
- Transportbox & **Software auf CD ROM**

"Das handliche Board (POSTboard NX) ... bietet durch Visualisierung von Buszuständen, Versorgungsspannungen, PCI-Fehlersignalen und BIOS-Code eine rasche Fehlerdiagnose im PC." (ELEKTRONIK 02/2009, S. 67)

**Hinweis:** Die Verwendung einer PC-Diagnosekarte bei geöffnetem Rechnergehäuse kann Funkstörungen verursachen. Der Betrieb ist daher nur vorübergehend zulässig zur Fehleranalyse oder Reparatur von Personal Computern.